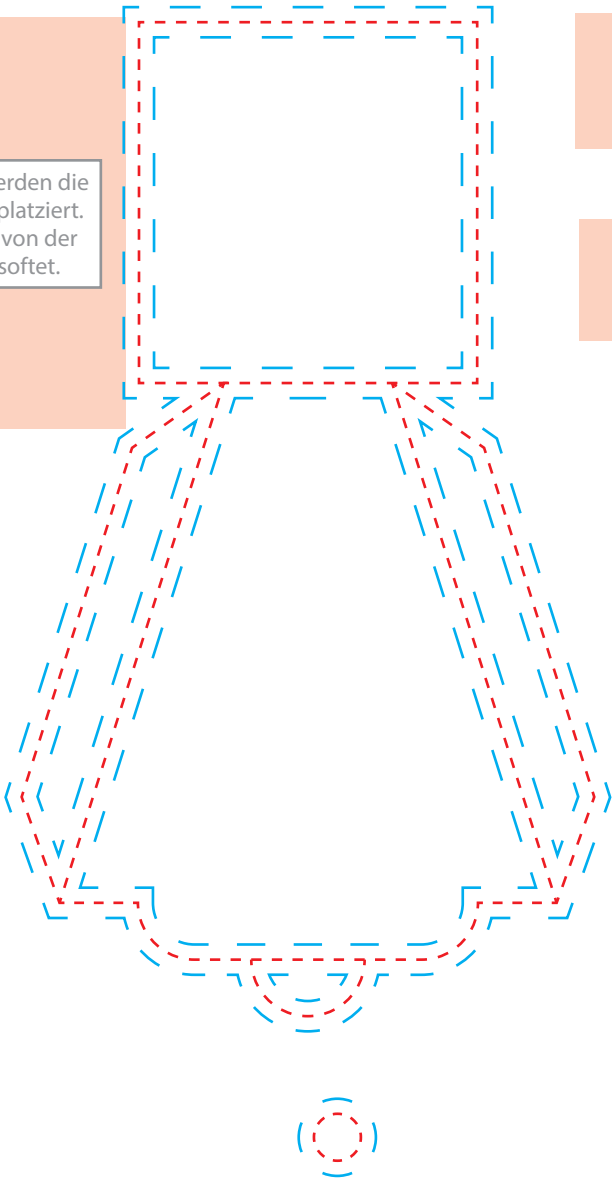


**Achtung:** die Linien dürfen nicht mit abgespeichert werden! RÜCKSEITE

Bitte achten Sie darauf, dass die rot markierten Bereiche im gefalteten Zustand nicht zu sehen sind.

In diesen Bereich werden die Nährwertangaben platziert. Ihre Bilder werden von der Produktion abgesoftet.



**Bitte beachten Sie:**  
Die Zahlen auf den Kalendertürchen unserer Druckvorlage dienen nur als Beispiel. Bitte fügen Sie in Ihr Design Zahlen nach Ihren Wünschen ein.

DECKEL SEITE

VORDERSEITE

24	16	1	14	22	7
21	8	12	9	15	4
20	11	13	17	2	19
23	5	6	18	10	3

BODEN SEITE

# Premium Schoko-Adventskalender, Kompakt-Tischkalender

Querformat, 269 x 378 mm

**blaue Linie = Sicherheitsabstand**

Texte, Logos, oder andere wichtige grafische Elemente sollten nur innerhalb der blauen Linie platziert werden damit diese nicht zu knapp am Rand stehen.

**grüne Linie = Faltung**

An den grünen Linien wird die Verpackung gefaltet.

**rote Linie = Endformat**

Sichtbarer Bereich nach der Endverarbeitung.

**Rand der Arbeitsfläche = Druckformat**

Der Teil zwischen dem Rand der Arbeitsfläche und dem Anschnittsrahmen dient als Überfüller und wird abgeschnitten. Grafiken, Hintergrundbilder oder Farbflächen die bis zum Rand der Arbeitsfläche reichen, sollten über diese hinaus ragen um nach der Endfertigung sauber bedruckte Ränder zu erhalten.

**rot gestrichelte Linien = Kontur/Stanze**