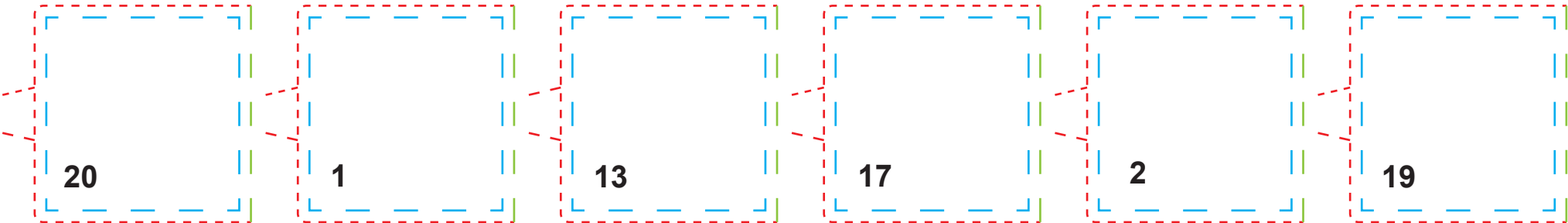
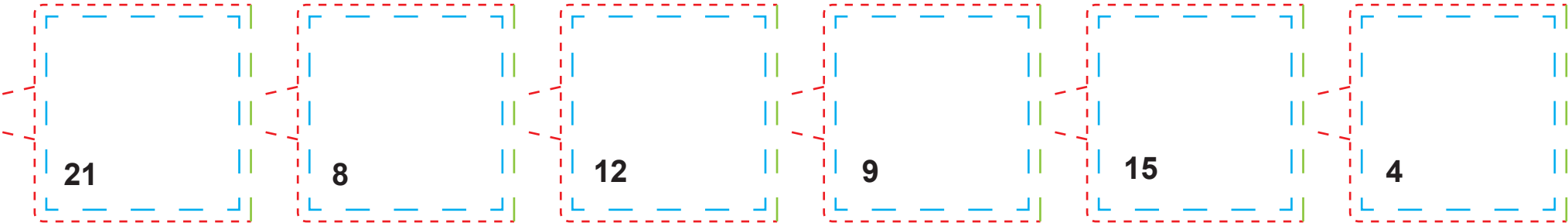
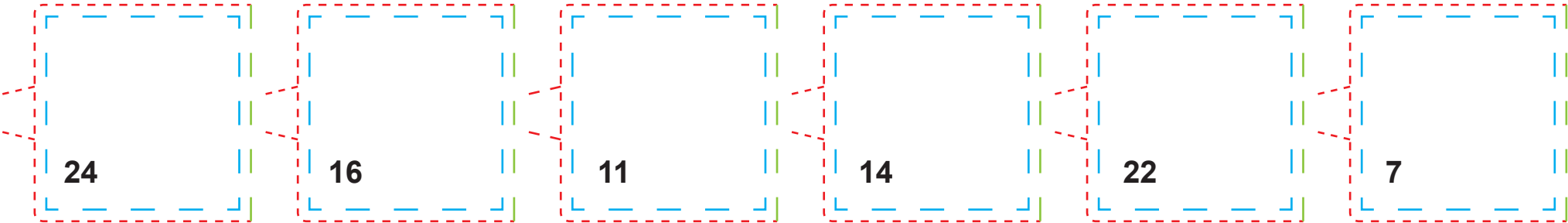
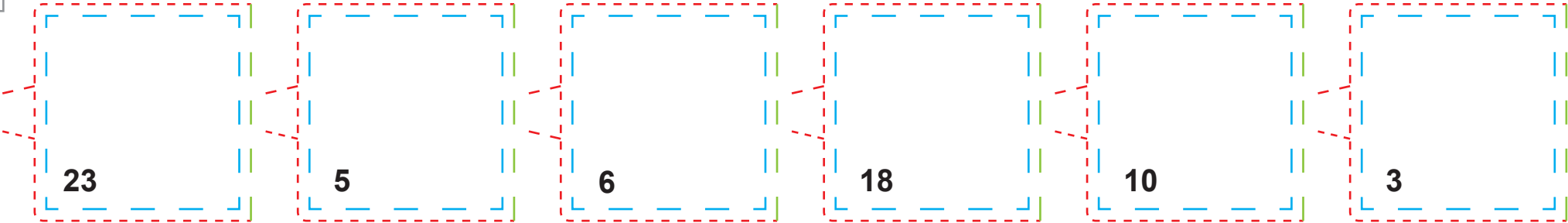


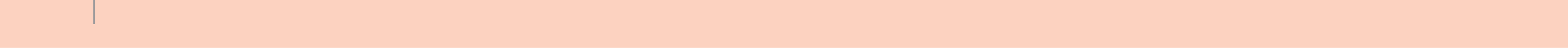
Achtung: die Linien dürfen nicht mit abgespeichert werden!



Bitte beachten Sie:
Die Zahlen auf den Kalendertürchen
unserer Druckvorlage dienen nur als
Beispiel. Bitte fügen Sie in Ihr Design
Zahlen nach Ihren Wünschen ein.



In diesen Bereich werden die
Nährwertangaben platziert.
Ihre Bilder werden von der
Produktion abgesoftet.



Premium Schoko-Adventskalender, Klassik-Wandkalender

Querformat, 368 x 267 mm

blaue Linie = Sicherheitsabstand

Texte, Logos, oder andere wichtige grafische Elemente sollten nur innerhalb der blauen Linie platziert werden damit diese nicht zu knapp am Rand stehen.

grüne Linie = Faltung

An den grünen Linien wird die Verpackung gefaltet.

rote Linie = Endformat

Sichtbarer Bereich nach der Endverarbeitung.

Rand der Arbeitsfläche = Druckformat

Der Teil zwischen dem Rand der Arbeitsfläche und dem Anschnittsrahmen dient als Überfüller und wird abgeschnitten. Grafiken, Hintergrundbilder oder Farbflächen die bis zum Rand der Arbeitsfläche reichen, sollten über diese hinaus ragen um nach der Endfertigung sauber bedruckte Ränder zu erhalten.

rot gestrichelte Linien = Kontur/Stanze