

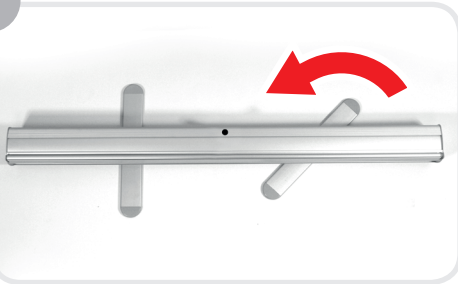
RollUp Aufbauanleitung

1



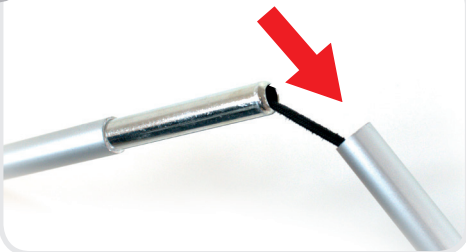
Nehmen Sie das RollUp aus der Tasche und legen Sie alle Teile vor sich auf den Boden.

2



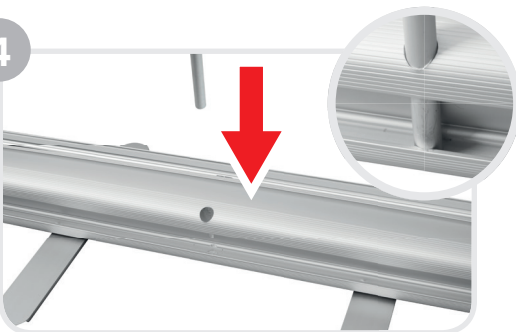
Klappen Sie die Standfüße des RollUps nach außen.

3



Stecken Sie die Stützstange des RollUps zusammen.

4



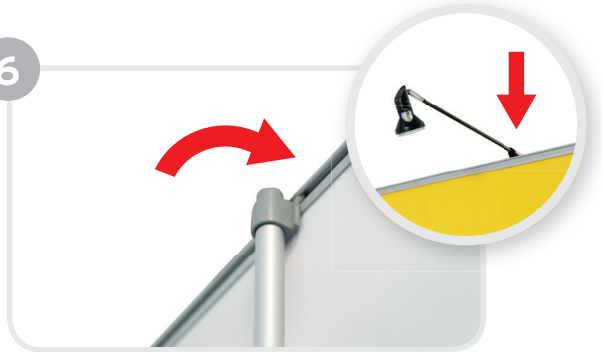
Stecken Sie die Stützstange in die dafür vorgesehene Öffnung an der Oberseite des Standfußes. Achten Sie darauf, dass die Stange ganz durchgeschoben ist (Einbuchtung).

5



Stellen Sie sich hinter das RollUp und ziehen Sie die Bespannung nach oben.

6



Führen Sie den Kopf der Stützstange in die Halterungsschiene. Den optional erhältlichen Scheinwerfer stecken Sie oben in die Stützstange (Stromanschluss erforderlich)

Tipp: Erreichen Sie die Oberkante des RollUps vom Boden aus nicht, dann stecken Sie die Stützstange zuerst in die Halterungsschiene oben ein und schieben das RollUp dann mithilfe der Stützstangen (evtl. 2. Person erforderlich) hoch, um sie anschließend unten in die dafür vorgesehene Öffnung zu stecken.



siehe Rückseite: Austauschen der Bespannung

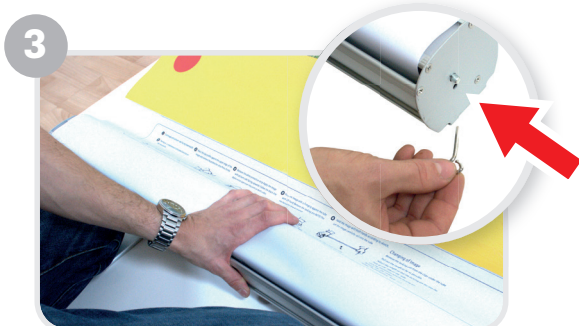
Austauschen der Bespannung



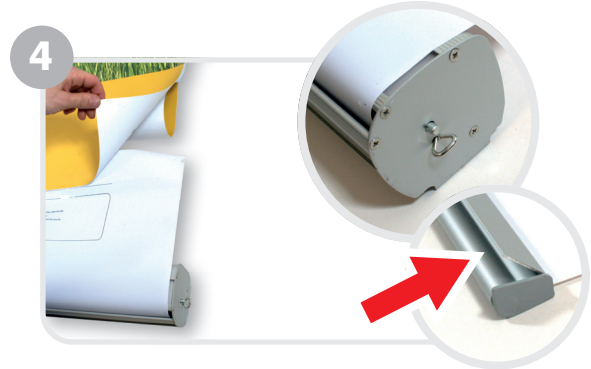
Entnehmen Sie von der Unterseite des RollUp Systems den Fixierungsschlüssel.



Ziehen Sie die Folie bis zum Ende aus dem RollUp System.



Halten Sie die Folie mit einer Hand fest und stecken Sie nun den Fixierungsschlüssel seitlich in das RollUp System um den automatischen Aufrollmechanismus anzuhalten.



Nun können Sie bequem in fixiertem Zustand die alte Folie vom Montagestreifen trennen. **Vorsicht:** Das System darf sich nicht ohne Folie aufrollen, da der Montagestreifen sonst im RollUp System verschwindet. Trennen Sie die Halteschiene von der Oberseite der Folie. Klappen Sie hierfür die Schiene seitlich auf.



Befestigen Sie am Montagestreifen ein doppelseitiges Klebeband entlang der oberen Kante.



Jetzt können Sie die neue RollUp Folie auf den Montagestreifen kleben. Schieben Sie die Oberseite der neuen Folie in die Halteschiene und klappen Sie diese wieder zusammen. Halten Sie die Folie mit einer Hand fest und entfernen Sie den Fixierungsschlüssel um es dann langsam wieder einrollen zu lassen. **FERTIG!**