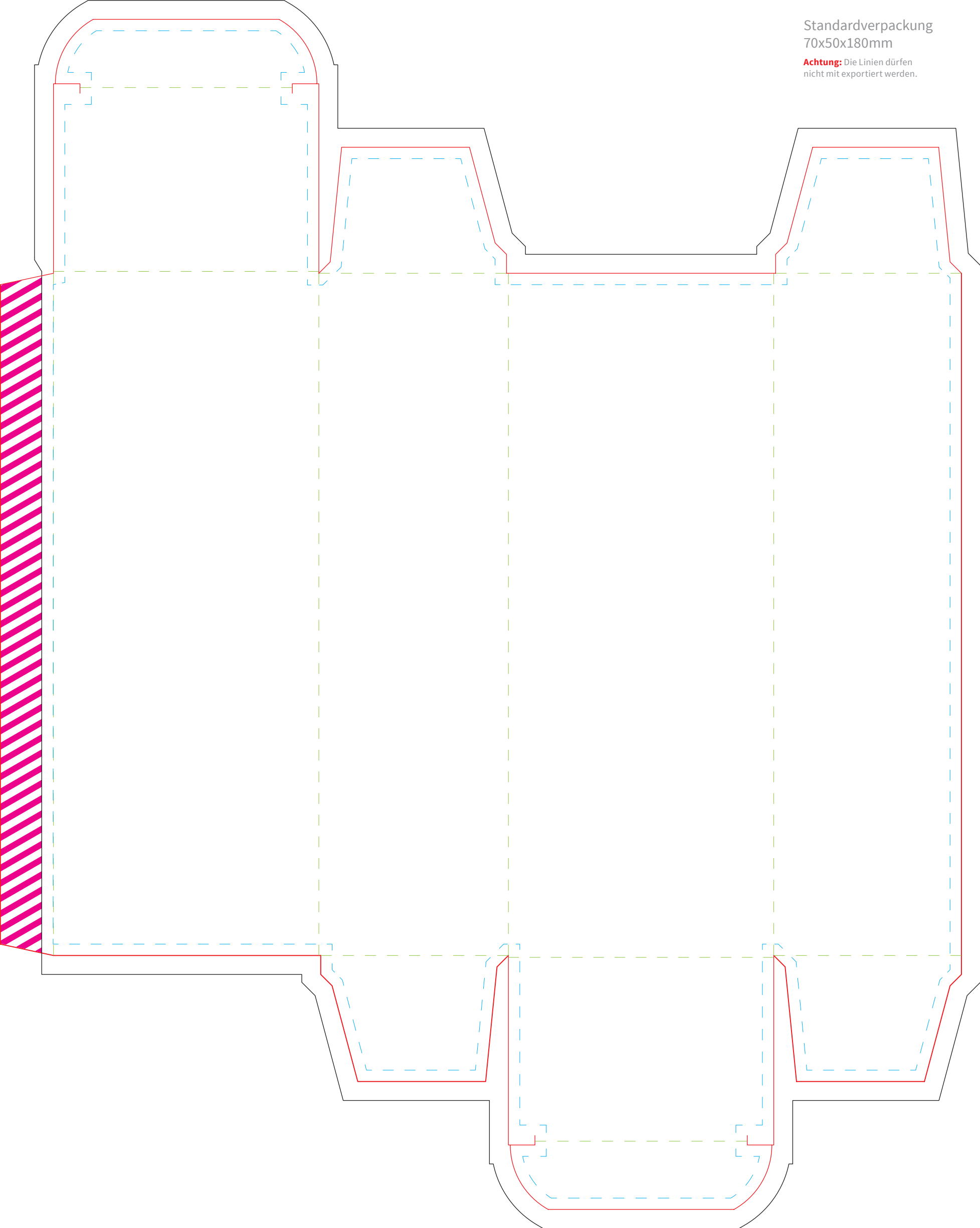


Standardverpackung
70x50x180mm

Achtung: Die Linien dürfen
nicht mit exportiert werden.



Standardverpackung

70x50x180mm

blaue Linie = Sicherheitsabstand

Texte, Logos, oder andere wichtige grafische Elemente sollten nur innerhalb der blauen Linie platziert werden damit diese nicht zu knapp am Rand stehen.

grüne Linie = Faltung

An den grünen Linien wird die Verpackung gefaltet.

rote Linie = Endformat

Endformat nach Zuschnitt

schwarze Linie = Druckformat

Grafiken, Hintergrundbilder oder Farbflächen dürfen nur bis zur schwarzen Linie angelegt werden.

Verklebungsfläche

Um eine höhere Widerstandsfähigkeit der Verklebung zu gewährleisten bitte keine Grafikelemente in den Verklebungsflächen platzieren.