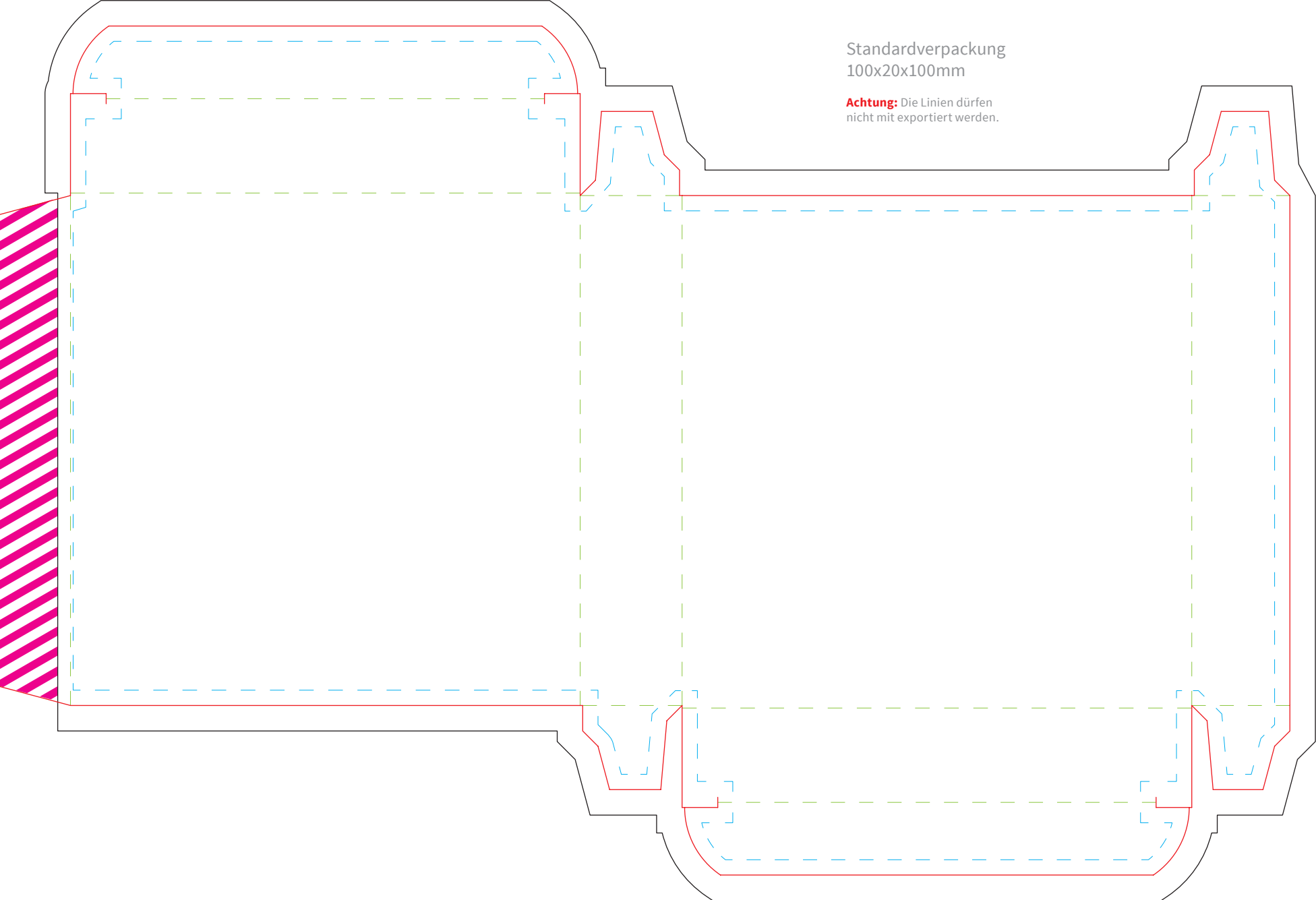


Standardverpackung  
100x20x100mm

**Achtung:** Die Linien dürfen  
nicht mit exportiert werden.



# Standardverpackung

100x20x100mm

## **blaue Linie = Sicherheitsabstand**

Texte, Logos, oder andere wichtige grafische Elemente sollten nur innerhalb der blauen Linie platziert werden damit diese nicht zu knapp am Rand stehen.

## **grüne Linie = Faltung**

An den grünen Linien wird die Verpackung gefaltet.

## **rote Linie = Endformat**

Endformat nach Zuschnitt

## **schwarze Linie = Druckformat**

Grafiken, Hintergrundbilder oder Farbflächen dürfen nur bis zur schwarzen Linie angelegt werden.

## **Verklebungsfläche**

Um eine höhere Widerstandsfähigkeit der Verklebung zu gewährleisten bitte keine Grafikelemente in den Verklebungsflächen platzieren.