

Rückseite

Z-Falz 12-seitig
A7, Außen

Achtung: Die Linien dürfen
nicht mit exportiert werden.

Titelseite

Z-Falz 12-seitig

A7, Außen

blaue Linie = Sicherheitsabstand

Texte, Logos, oder andere wichtige grafische Elemente sollten nur innerhalb der blauen Linie platziert werden damit diese nicht zu knapp am Rand stehen.

grüne Linie = Faltung

Bei der grünen Linie wird der Folder gefalten.

rote Linie = Endformat

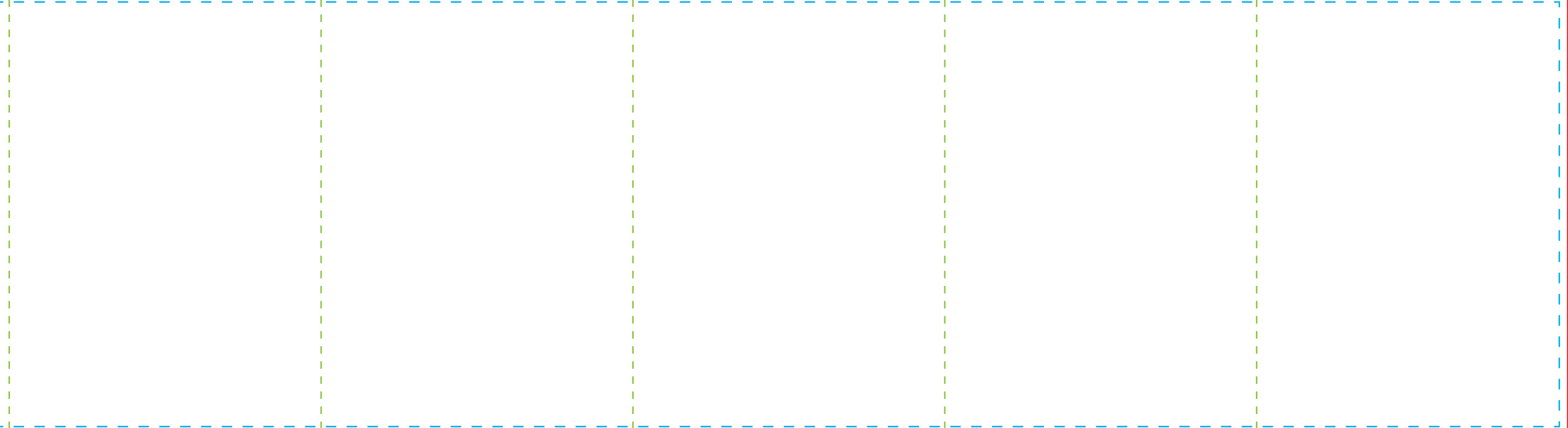
Sichtbarer Bereich nach der Endverarbeitung.

Rand der Arbeitsfläche = Druckformat

Der Teil zwischen roter Linie und dem Rand der Arbeitsfläche dient als Überfüller. Grafiken, Hintergrundbilder oder Farbflächen die bis zur roten Linie reichen sollten über diese hinaus ragen um nach der Endfertigung sauber bedruckte Ränder zu erhalten.

Z-Falz 12-seitig
A7, Innen

Achtung: Die Linien dürfen
nicht mit exportiert werden.



Z-Falz 12-seitig

A7, Innen

blaue Linie = Sicherheitsabstand

Texte, Logos, oder andere wichtige grafische Elemente sollten nur innerhalb der blauen Linie platziert werden damit diese nicht zu knapp am Rand stehen.

grüne Linie = Faltung

Bei der grünen Linie wird der Folder gefalten.

rote Linie = Endformat

Sichtbarer Bereich nach der Endverarbeitung.

Rand der Arbeitsfläche = Druckformat

Der Teil zwischen roter Linie und dem Rand der Arbeitsfläche dient als Überfüller. Grafiken, Hintergrundbilder oder Farbflächen die bis zur roten Linie reichen sollten über diese hinaus ragen um nach der Endfertigung sauber bedruckte Ränder zu erhalten.