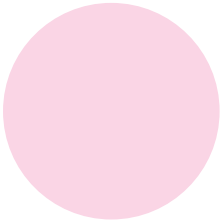


Achtung: die Linien dürfen nicht mit
abgespeichert werden!

Nieten

Nieten

Nieten



Rückseite

Vorderseite

Ringordner 4-Ringe 4c4c

mit Griffloch

630 x 315mm

Außenseite

rote Linie = Endformat

Bitte legen Sie Hintergründe und randabfallende Objekte bis an den Rand des Dokumentformats an um weiße Seitenränder zu vermeiden.

blaue Linie = Sicherheitsabstand

Texte, Logos, oder andere wichtige grafische Elemente sollten nur innerhalb der blauen Linie platziert werden damit diese nicht zu knapp am Rand stehen.

grüne Linie = Ordnerrücken

graue Fläche = bedingt bedruckbar

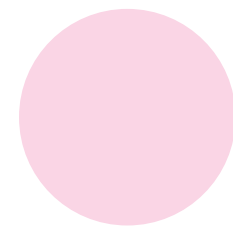
der äußere Bereich wird während der Produktion **umgeschlagen**. Bitte legen Sie Hintergründe und randabfallende Objekte bis an den Rand des Dokumentformats an um weiße Seitenränder zu vermeiden.

Auf der Fläche links sitzen die Nieten für die Hebelmechanik. Bitte positionieren Sie hier keine wichtigen Elemente.

Kreis = Griffloch

Um Blitzer zu vermeiden ist diese Fläche bedingt bedruckbar. Wichtige Texte und Logos, sollten nicht innerhalb des Kreises platziert werden, da hier das Griffloch ausgeschnitten wird.

Achtung: die Linien dürfen nicht mit
abgespeichert werden!



Ringordner 4-Ringe 4c4c

mit Griffloch

630 x 315mm

Innenseite

rote Linie = Endformat

Bitte legen Sie Hintergründe und randabfallende Objekte bis an den Rand des Dokumentformats an um weiße Seitenränder zu vermeiden.

blaue Linie = Sicherheitsabstand

Texte, Logos, oder andere wichtige grafische Elemente sollten nur innerhalb der blauen Linie platziert werden damit diese nicht zu knapp am Rand stehen.

grüne Linie = Ordnerrücken innen

graue Fläche = bedingt bedruckbar

Auf der Fläche rechts wird die Hebelmechanik platziert. Bitte positionieren Sie hier keine wichtigen Elemente.

Kreis = Griffloch

Um Blitzer zu vermeiden ist diese Fläche bedingt bedruckbar. Wichtige Texte und Logos, sollten nicht innerhalb des Kreises platziert werden, da hier das Griffloch ausgeschnitten wird.

rosa Fläche = Kleberand

die schmale rosa Fläche ist der Klebebereich. Hier wird der Umstülper von der Außenseite verklebt. Dieser Bereich ist nach der Endverarbeitung nicht sichtbar