

Umschlag nach innen



Papiertragetasche, 340 x 240 x 100mm

**Achtung:** Die Linien dürfen nicht mit exportiert werden.

Seite

Rückseite

Seite

Taschenboden

# Papiertrageetasche

Rückseite

340 x 240 x 100mm

## **blaue Linie = Sicherheitsabstand**

Texte, Logos, oder andere wichtige grafische Elemente sollten nur innerhalb der blauen Linie platziert werden damit diese nicht zu knapp am Rand stehen.

## **rote Linie = Endformat**

Sichtbarer Bereich nach der Endverarbeitung.

## **schwarze Linie = Druckformat**

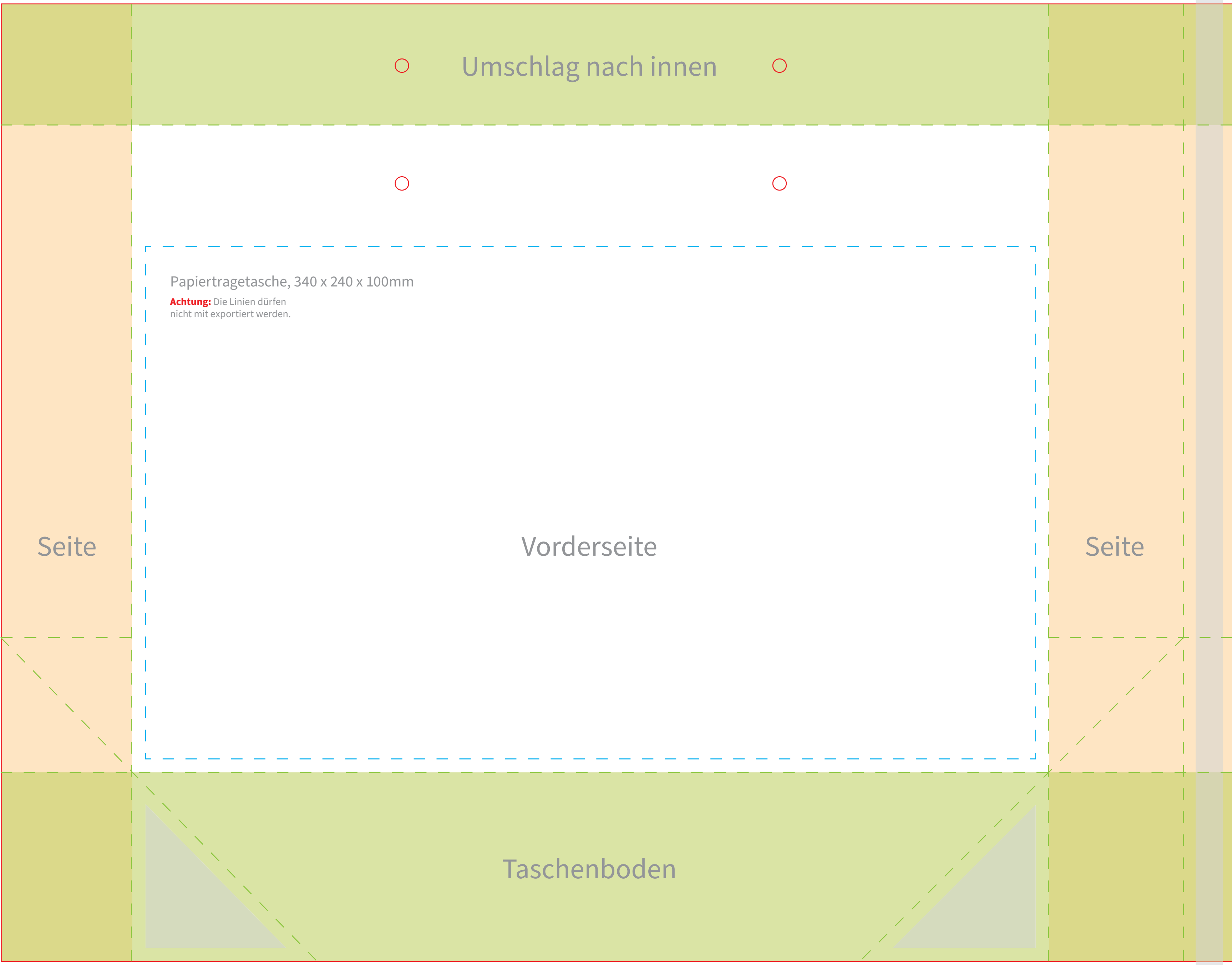
Der Teil zwischen roter Linie und der schwarzen Linie dient als Überfüller. Grafiken, Hintergrundbilder oder Farbflächen die bis zur roten Linie reichen sollten über diese hinaus ragen um nach der Endfertigung sauber bedruckte Ränder zu erhalten.

## **grüne Linie = Faltung**

Bei der grünen Linie wird die Mappe gefalten.

## **Taschenboden**

Da der Taschenboden rückseitig verklebt wird sollten nur vollflächige Hintergrundbilder oder Farbenflächen angelegt werden. Bitte keine Texte und Logos in diesen Bereichen platzieren.



Umschlag nach innen



Papiertragetasche, 340 x 240 x 100mm

**Achtung:** Die Linien dürfen nicht mit exportiert werden.

Seite

Vorderseite

Seite

Taschenboden

# Papiertrageetasche

Vorderseite

340 x 240 x 100mm

## **blaue Linie = Sicherheitsabstand**

Texte, Logos, oder andere wichtige grafische Elemente sollten nur innerhalb der blauen Linie platziert werden damit diese nicht zu knapp am Rand stehen.

## **rote Linie = Endformat**

Sichtbarer Bereich nach der Endverarbeitung.

## **schwarze Linie = Druckformat**

Der Teil zwischen roter Linie und der schwarzen Linie dient als Überfüller. Grafiken, Hintergrundbilder oder Farbflächen die bis zur roten Linie reichen sollten über diese hinaus ragen um nach der Endfertigung sauber bedruckte Ränder zu erhalten.

## **grüne Linie = Faltung**

Bei der grünen Linie wird die Mappe gefalten.

## **Taschenboden**

Da der Taschenboden rückseitig verklebt wird sollten nur vollflächige Hintergrundbilder oder Farbenflächen angelegt werden. Bitte keine Texte und Logos in diesen Bereichen platzieren.