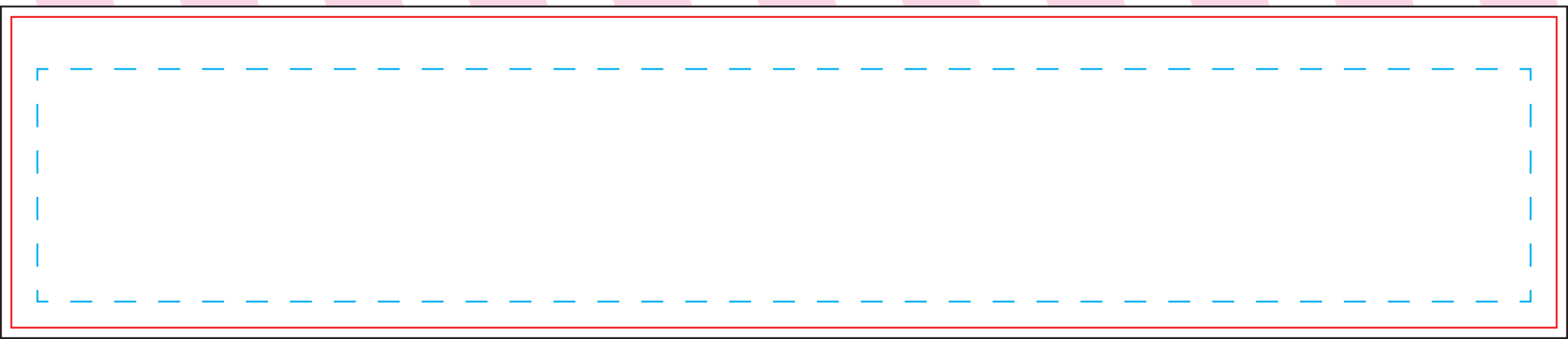




Achtung: Die Linien dürfen
nicht mit exportiert werden.



bedruckter Standfuß für Tischkalender A4 quer

blaue Linie = Sicherheitsabstand

Texte, Logos, oder andere wichtige grafische Elemente sollten nur innerhalb der blauen Linie platziert werden damit diese nicht zu knapp am Rand stehen und nicht vom Kalendarium verdeckt werden.

rote Linie = Endformat

Sichtbarer Bereich nach der Endverarbeitung.

schwarze Linie = Druckformat

Der Teil zwischen der roten und der schwarzen Linie dient als Überfüller und wird abgeschnitten bzw. an der Oberkante vom Kalendarium verdeckt. Grafiken, Hintergrundbilder oder Farbfelder die bis zum Rand reichen, sollten somit bis zur schwarzen Linie angelegt werden um nach der Endfertigung sauber bedruckte Ränder zu erhalten und weiße Blitzer zu vermeiden.

■ graue Kästchen = Spiralbindung

In diesem Bereich werden die Löcher für die Spirale gestanzt, auch hier kann es zu minimalen Versatz kommen. Die eingezeichnete Position dient zur Orientierung und kann somit etwas abweichen.

/// schraffierte Fläche = durch Kalendarium verdeckt

Die obere Kartonrückseite wird durch das Kalendarium verdeckt. Das Deckblatt vom Kalendarium kann optional bedruckt werden. Hierfür ist eine extra Vorlage zu verwenden. Der Standfuß unten ist immer sichtbar.

