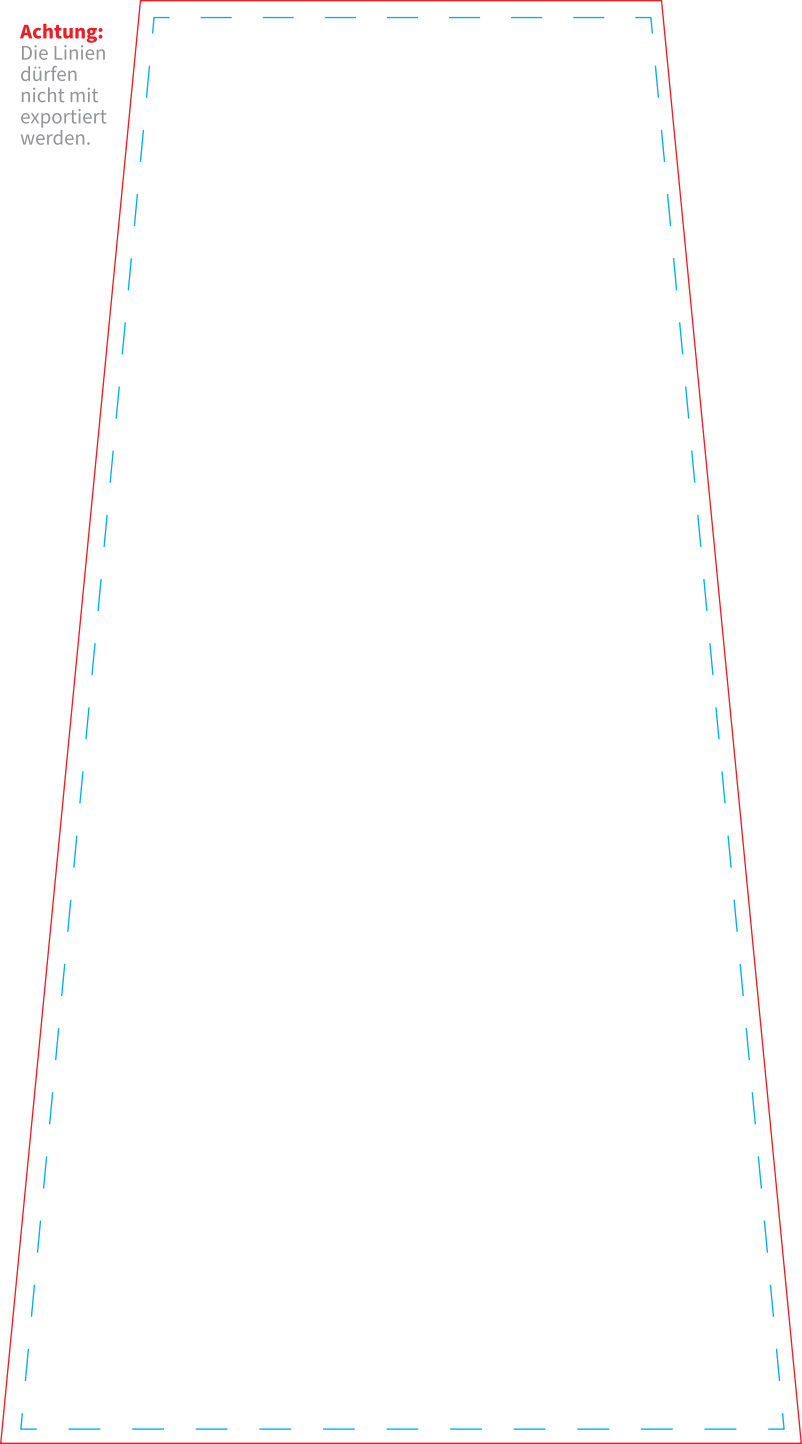


Achtung:

Die Linien
dürfen
nicht mit
exportiert
werden.



Glastrophäe Obelisk

Large - 16 x 26cm

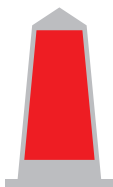
einseitig graviert

blaue Linie = Sicherheitsabstand

Texte, Logos, oder andere wichtige grafische Elemente sollten nur innerhalb der blauen Linie platziert werden damit diese nicht zu knapp am Rand stehen.

rote Linie = Gravurfläche

Die Glastrophäe kann nur im Bereich innerhalb der roten Linie graviert werden. Die Druckdatei muss somit im Format der maximalen Gravurfläche, also 106 x 191mm angelegt sein.



Bitte verwenden Sie ausschließlich Vektorgrafiken und legen diese in 100% Schwarz an!