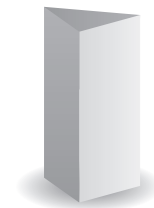
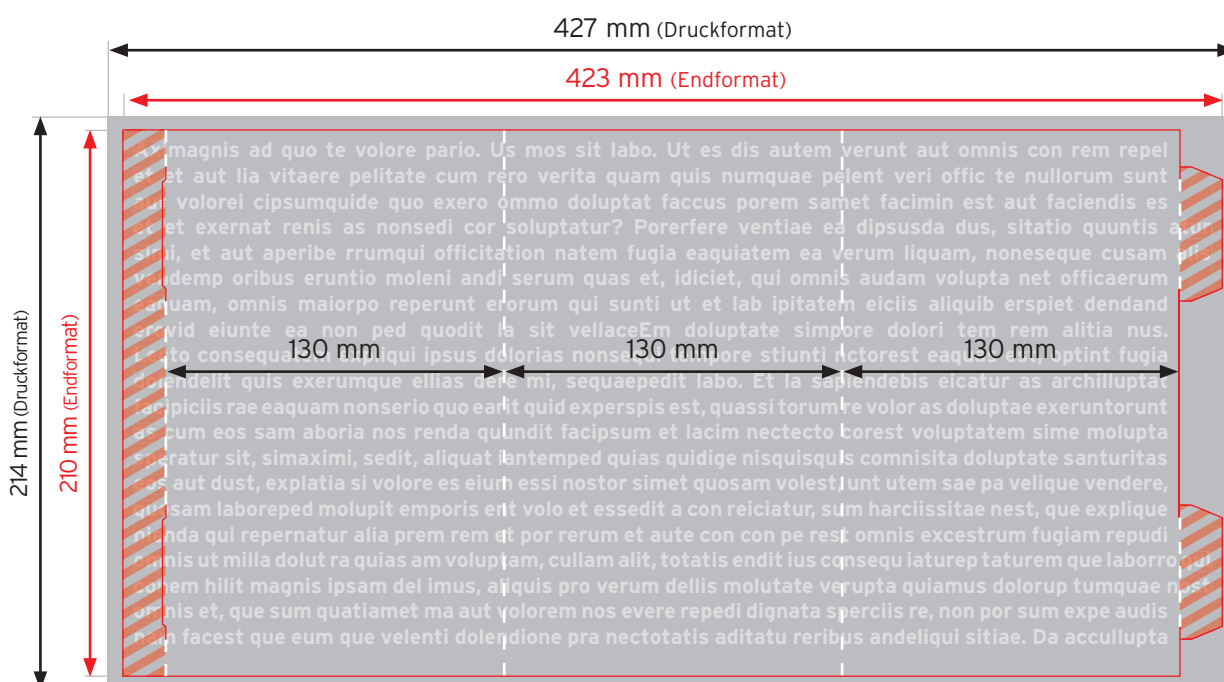



## Tischaufsteller Prisma mittel



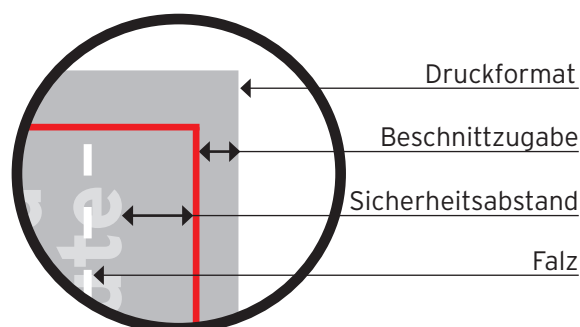
- offenes Endformat: 423 x 210 mm
- geschlossenes Endformat: 130 x 210 mm
- Druckformat: 427 x 214 mm
- Beschnittzugabe: 2 mm
- Sicherheitsabstand: 4 mm



 im geschlossenen Zustand nicht sichtbar

### Bitte beachten Sie:

- Skizze ist nicht maßstabsgetreu und dient nur zur Information. Bitte benutzen Sie für die Gestaltung unsere Layoutvorlagen!
- Hintergrundfarben, -bilder und -grafiken müssen bis an den Rand des Druckformates angelegt werden, um sauber bedruckte Ränder zu gewährleisten.
- Bitte beachten Sie den Sicherheitsabstand. Produktionstechnisch kann es beim Schneiden und Falzen zu minimalen Abweichungen kommen.



**Endformat**  
fertiges/beschchnitt-  
nes Format

**Druckformat**  
Endformat inkl. Beschnittzugabe

**Beschnittzugabe**  
verhindert weiße Blitzer  
an der Schneidekante

**Sicherheitsabstand**  
Abstand zwischen Text und  
Rand/Endformat (verhindert  
unerwünschten Anschnitt)