

Flex RollUp Aufbauanleitung

1



Nehmen Sie das RollUp aus der Tasche und legen Sie alle Teile vor sich auf den Boden.

2



Stecken Sie die Stützstange in die dafür vorgesehene Öffnung an der Oberseite des Standfußes.

3



Ziehen Sie die Teleskopstange auseinander und fixieren Sie sie auf der gewünschten Höhe durch Festdrehen.

4



Ziehen Sie die RollUp-Bespannung nach oben.

5



Führen Sie die den Kopf der Stützstange in die Halterungsschiene ein...



**...und fertig ist
Ihr Flex RollUp!**



Durch Drehen und Ziehen können Sie die Stützstange in der Höhe verstellen.

Wichtig: Teleskopstange VOR dem Aufstellen auf gewünschte Höhe anpassen - nicht im aufgebauten Zustand die Höhen-Fixierungen lösen!

Austauschen der Bespannung

1



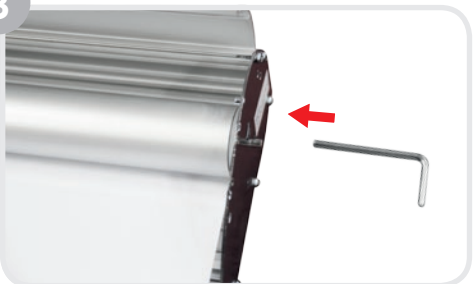
Öffnen Sie die beiden Klappen an der Oberseite des RollUps und lösen Sie die Fixierschrauben an beiden Seiten.

2



Lösen Sie die Kappen auf beiden Seiten und entnehmen Sie den Fixierstift.

3



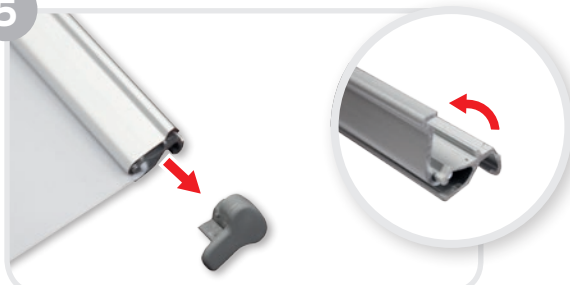
Ziehen sie die gesamte Bespannung bis zum Anschlag aus dem System und fixieren Sie den Aufrollmechanismus mit dem Fixierstift

4



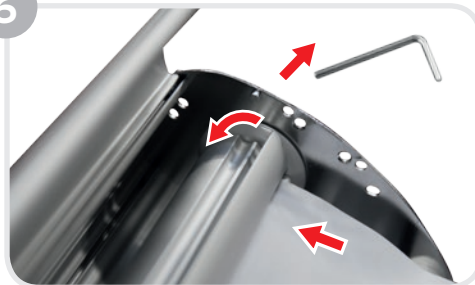
Klappen Sie die Fixierung des Aufrollmechanismus nach oben und ziehen Sie die Bespannung heraus.

5



Öffnen Sie die Schiene an der Oberseite der Bespannung um diese zu entfernen und setzen Sie die neue Bespannung ein.

6



Führen Sie die neue Bespannung in den Aufrollmechanismus ein, schließen Sie die Fixierung und entnehmen Sie den Fixierstift.

ACHTUNG: Halten Sie die Bespannung ab jetzt immer auf Zug damit sich diese langsam und korrekt aufrollen kann.

Montieren Sie die Klappen auf den Seiten und schließen das System. FERTIG!